

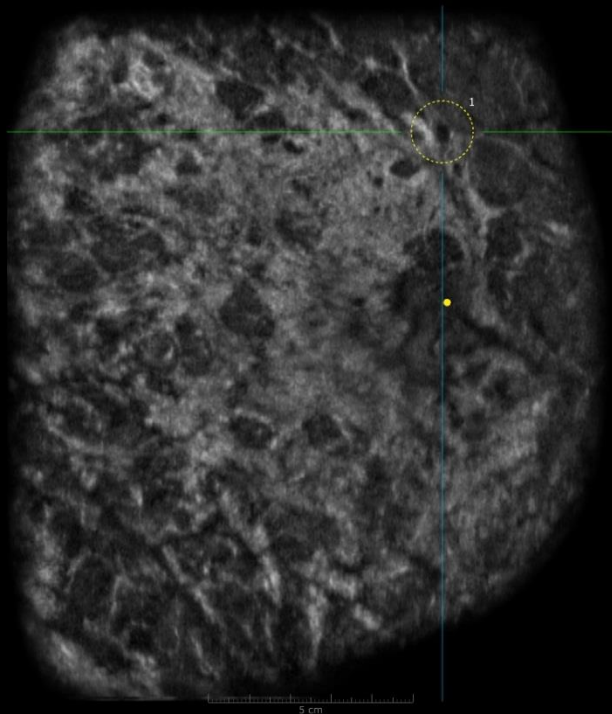
Invenia ABUS for Screening

치밀 유방 검사 시 진단과 screening 모두에 FDA 승인을 받은 유일한 장비입니다.

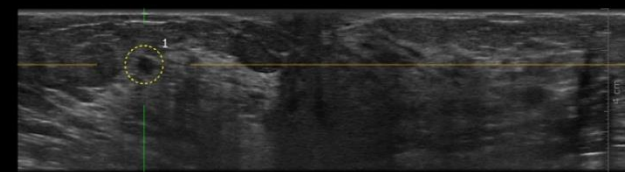
- 장비의 Probe가 전동식으로 움직이면서 유방 초음파 검사를 하는 유방 자동화 초음파 검사 장치입니다.
- 다른 초음파 장치와 연동 할 필요가 없습니다.
- **Steered Beamforming** 방식 채택하여 신속한 스캔과 고해상도의 영상 획득이 가능합니다.



**somo-v ABUS demonstrated a 35.7% increase in cancer detection sensitivity when used in conjunction with mammography, over mammography alone (in patients with no prior breast interventions) [FDA PMA Approval P110006, Sept. 18, 2012].*



LMED
Clock: 12:00
Nipple: 41.7 mm
Skin: 13.8 mm



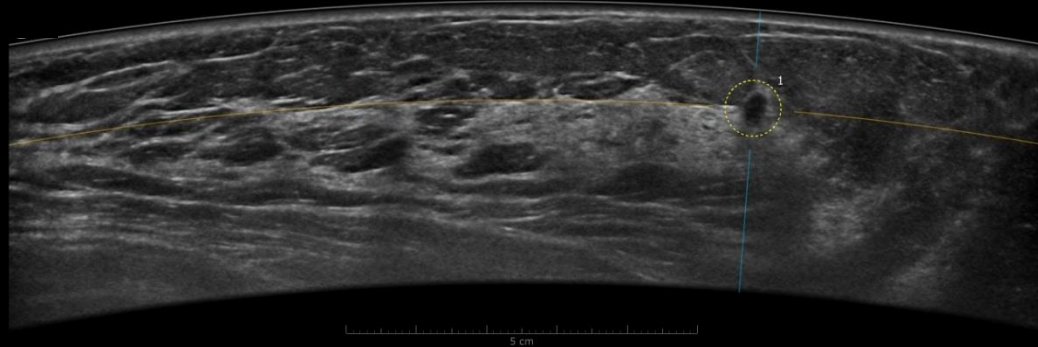
S
M L
I
W: 256 L: 127
Scan Pressure: H

LMED
Clock: 12:00
Nipple: 41.7 mm
Skin: 13.8 mm



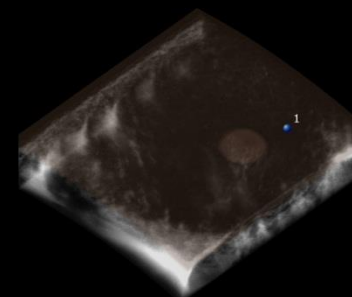
A I
S P
W: 256 L: 127
Scan Pressure: H

Helper, Marketing
102Y
8/28/2013
15:31:34



LMED
Clock: 12:00
Nipple: 41.7 mm
Skin: 13.8 mm

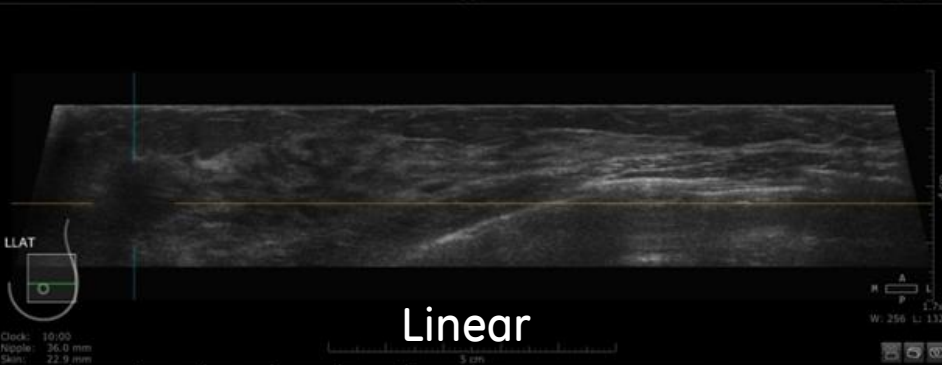
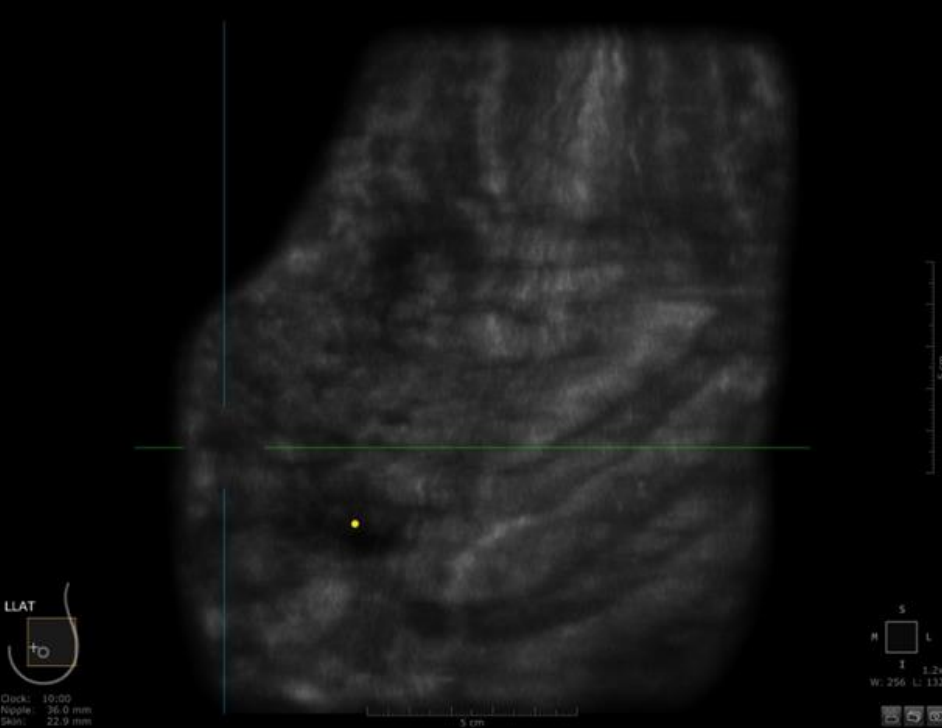
A L
M P
W: 256 L: 127
Scan Pressure: H



A I
S P
W: 256 L: 127
Scan Pressure: H



Reverse Curve™



Linear

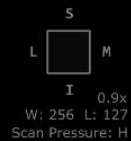
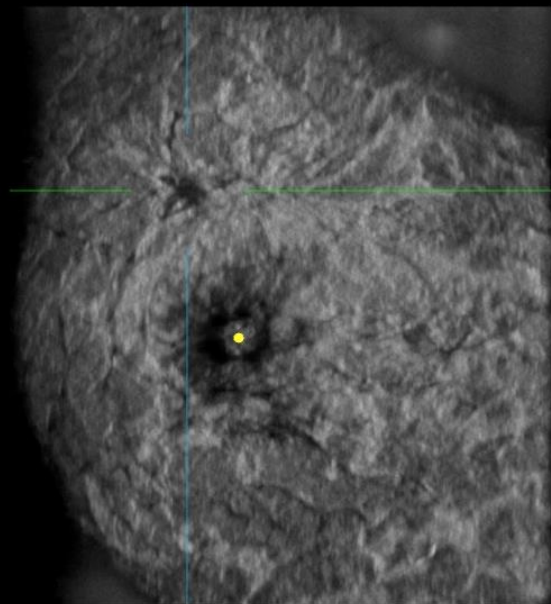


Reverse Curve



Invenia ABUS 045
Invenia ABUS 045
12/10/2014
11:32:26

FDA PMA Approved Indication
Jen

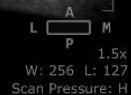
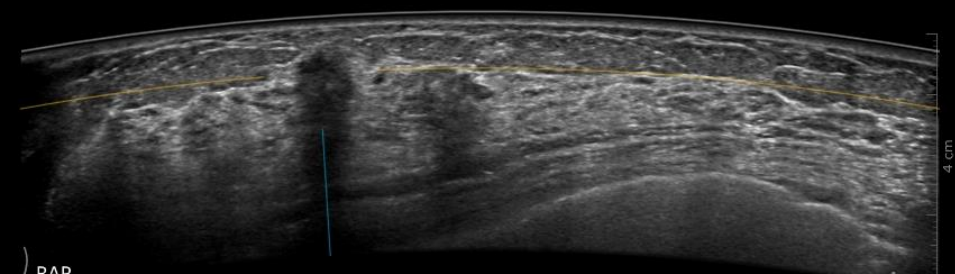


Clock: 11:30
Nipple: 43.9 mm
Skin: 9.0 mm



Invenia ABUS 045
Invenia ABUS 045
12/10/2014
11:32:26

FDA PMA Approved Indication
Jen

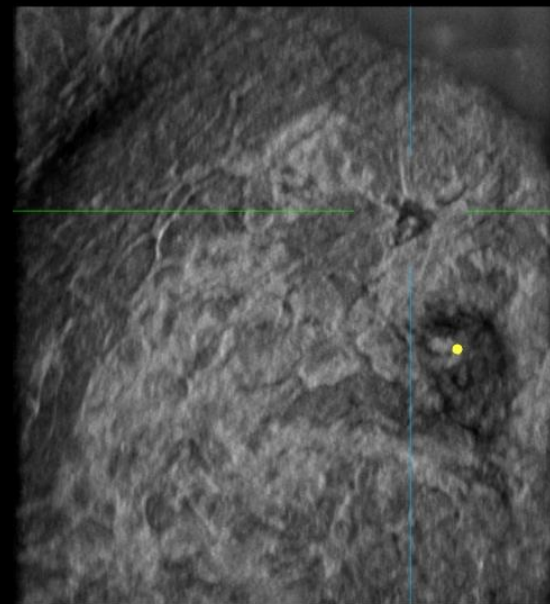


Clock: 11:30
Nipple: 43.9 mm
Skin: 9.0 mm



Invenia ABUS 045
Invenia ABUS 045
12/10/2014
11:35:08

FDA PMA Approved Indication
Jen

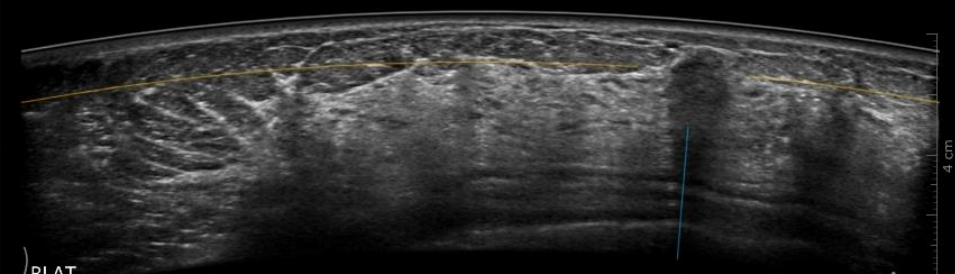


Clock: 11:30
Nipple: 41.0 mm
Skin: 8.0 mm



Invenia ABUS 045
Invenia ABUS 045
12/10/2014
11:35:08

FDA PMA Approved Indication
Jen



Clock: 11:30
Nipple: 41.0 mm
Skin: 8.0 mm



Imagination at work

Biopsy-proven IDC with Multifocal disease ; Mammo Occult

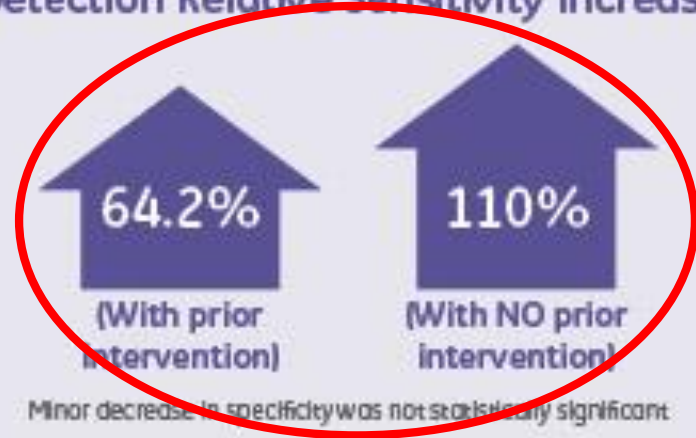


자동유방초음파효용성

Cancer Detection Summary

	FFDM	FFDM + ABUS	Change with ABUS	Relative change
AUC	0.72	0.82	0.10	14%
Sensitivity	57.5%	74.1%	16.6%	29%
Specificity	78.1	76.2	-1.9	-2.4%

Mammographically Occult Cancer Detection Relative Sensitivity Increase



자동유방초음파 보도 자료



영상진단장비가 발달함에 따라 유방 초음파 기술은 나날이 진보하고 있다. 검사자가 일일이 손으로 진단장비를 활용해 유방 부위를 촬영하는 방식에서 최근에는 전체 유방에 균일한 압박을 가하는 '환자 친화적 자동유방초음파' 검사방식도 활용되고 있다.



장 교수는 "유방 초음파는 검사자가 꼼꼼하게 살피지 않으면 암 조직 병변 부위를 놓칠 우려가 있었다"며 "그러나 자동유방초음파가 도입되면서 넓은 부위를 동시에 촬영할 수 있으므로 이런 문제점이 개선됐다"고 설명했다.

산업 | 2016-10-27 06:51:11

"유방암 진단, 자동유방초음파 병용해야"

GE헬스케어 초음파기기 좌담회 열고 필요성 강조

특히 3차원으로 영상 구성이 가능해 종양의 특성을 파악하는 데 도움이 되며, 표준화되고 일관성 있는 영상을 획득할 수 있다는 장점도 있다.

신의료기술 ABUS Invenia

자동유방초음파

Automated breast ultrasound

2014.11

사용목적

유방암의 진단 및 추적관찰

사용대상

유방촬영술 결과 치밀유방, 유방 병변 유소견자

안전성 · 유효성 평가결과

자동유방초음파는 초음파 피폭량이 인체에 위해를 야기할 만한 수준이 아니고, 기존의 유방초음파와 유사한 수준이므로 안전한 검사임

자동유방초음파는 자동으로 영상을 얻을 수 있기 때문에 일관성 있는 영상을 얻을 수 있어 검사자 간의 차이를 줄일 수 있고 3차원으로 영상의 재구성이 가능한 임상적으로 유용성이 있고, 유방초음파와 비교시 진단정확성 및 일치도가 유사한 수준으로 유효한 검사임

따라서, 자동유방초음파는 유방촬영술 결과 치밀유방, 유방 병변 유소견자의 진단 및 추적 관찰에 사용시 안전성 및 유효성이 있는 검사임



보건복지부
MINISTRY OF HEALTH & WELFARE



신의료기술평가위원회
Committee for New Health Technology Assessment

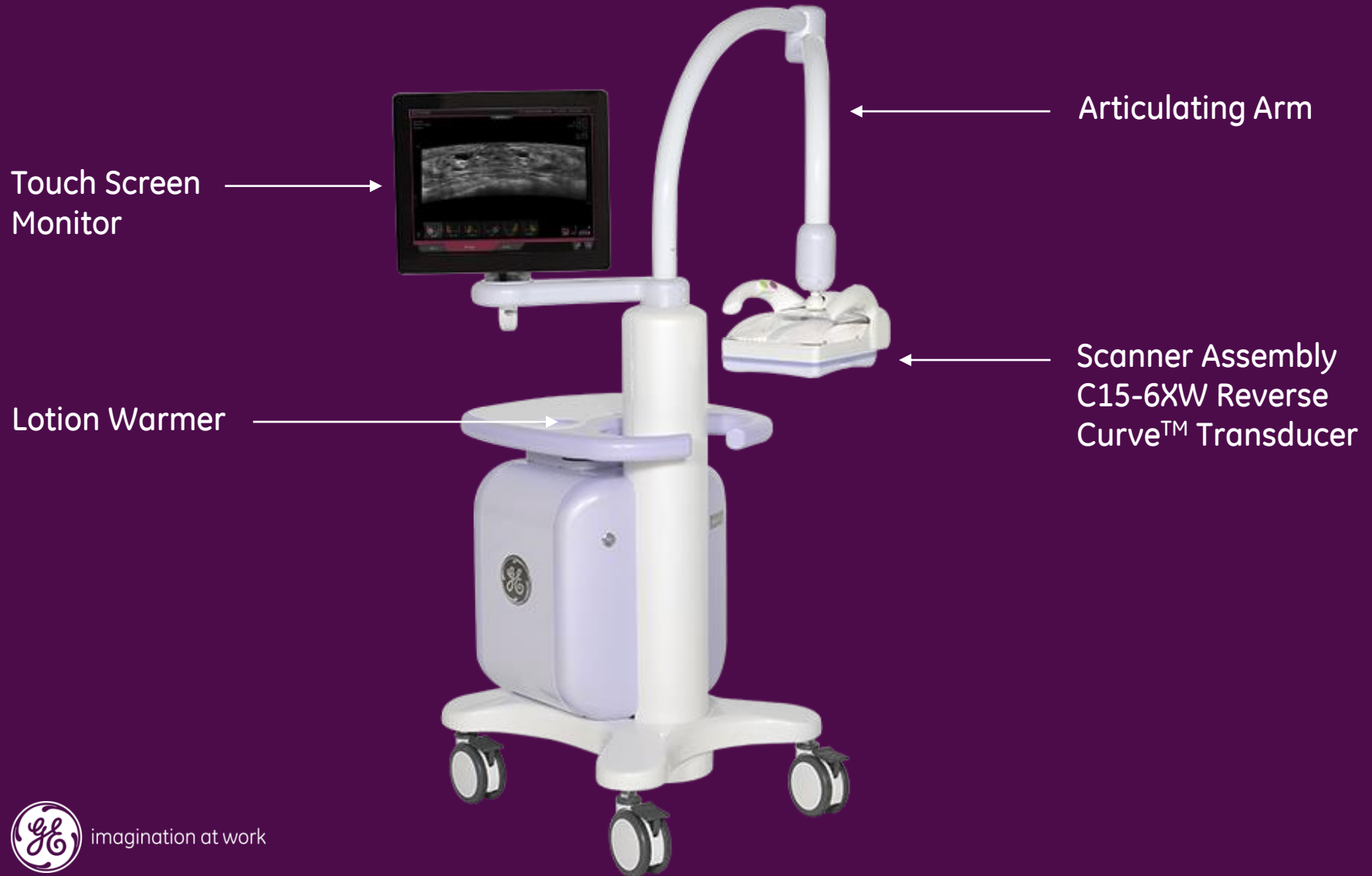


한국보건의료연구원
National Evidence-based Healthcare Collaborating Agency



imagination at work

Invenia ABUS – Scan Station



imagination at work

Invenia ABUS – Work Station

